



Manepa Lamborghini GT3

スペシャルペーパークラフト

詳しい作り方を Web で公開中!

マネパ ランボルギーニ

検索

作り方 用意するもの：カッター、のり、定規

ポイント：— を山折り、…… を谷折りでパーツを折ろう。直線部分を切るとき、折るときは定規を使うとキレイに出来るぞ! のりしろの△の切り抜きは全体を切ってから切るとカンタン!

- ① をボディ下の黒い部分 → 前輪後ろの張り出しの順で折って、赤黄の○を貼りあわせよう。
- ② を前輪の後ろ側から ① に貼って行こう。両サイドを貼ったら ① のフロントをつなぐ。
- ③ のルーフ後端の赤い部分を ① の後端と合わせて貼り、リアを折って ① とつなぐ。
- ④ をフロントウィンドウ角 → ルーフ → ドア部分 → ドア後端のダクトの順で貼る。
- ⑤ を左右に注意して組み立てて ③ の斜線部分に貼って、⑥ で補強して完成だ!

① サイドパネル



ココがポイント! 切るのは黄色い線のところまで!
同じ色の○か、番号が大きい方が下になって重なるように貼ろう。出来るだけ直角に!

SUPER GT 2016 GT300クラス参戦 Manepa Lamborghini ペーパークラフト

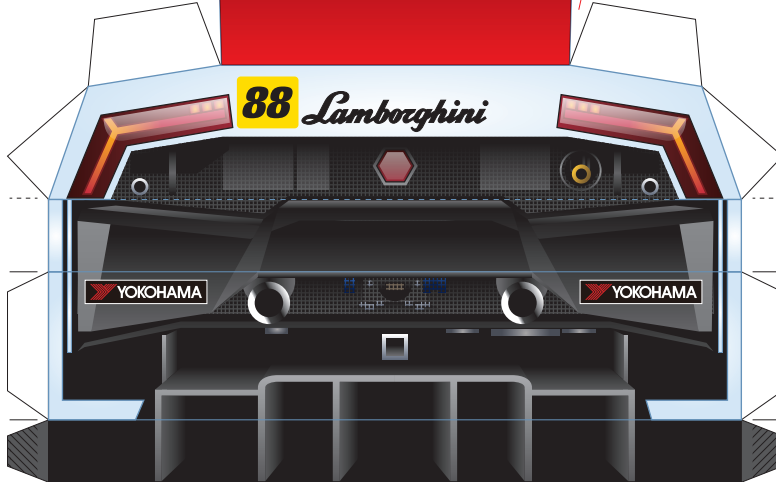
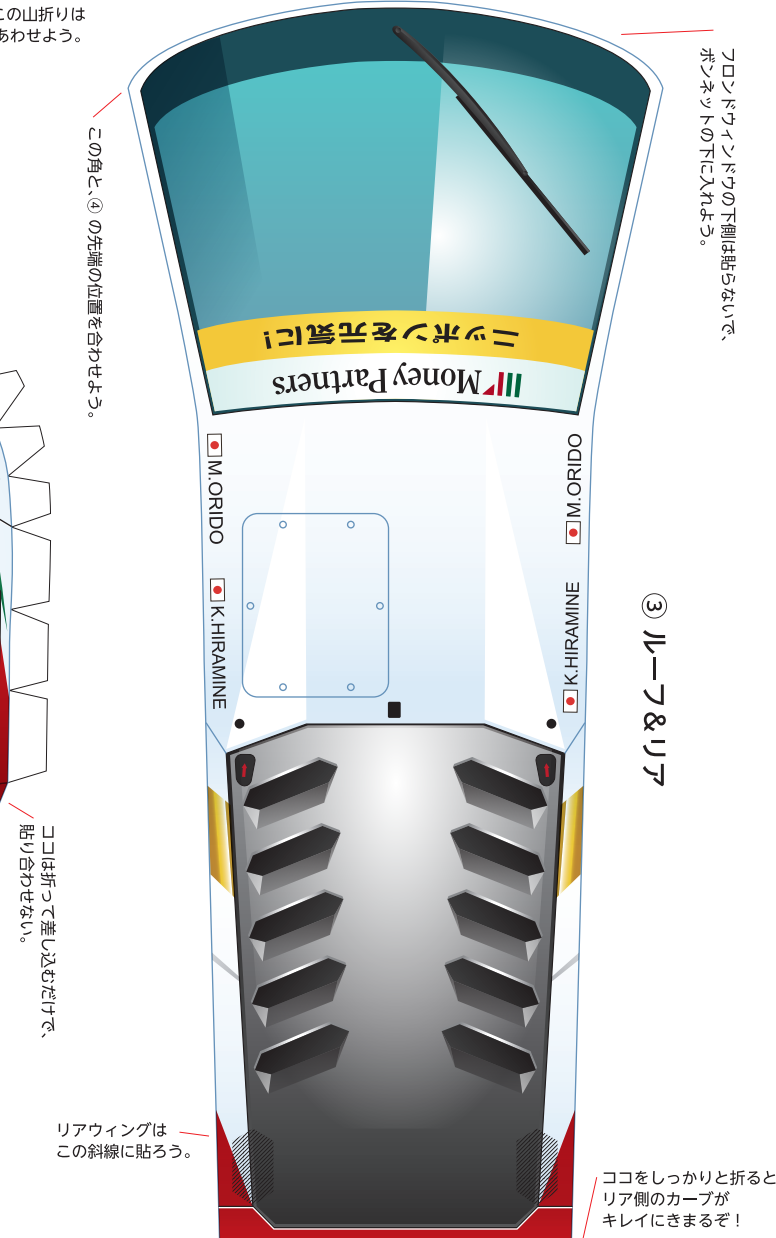
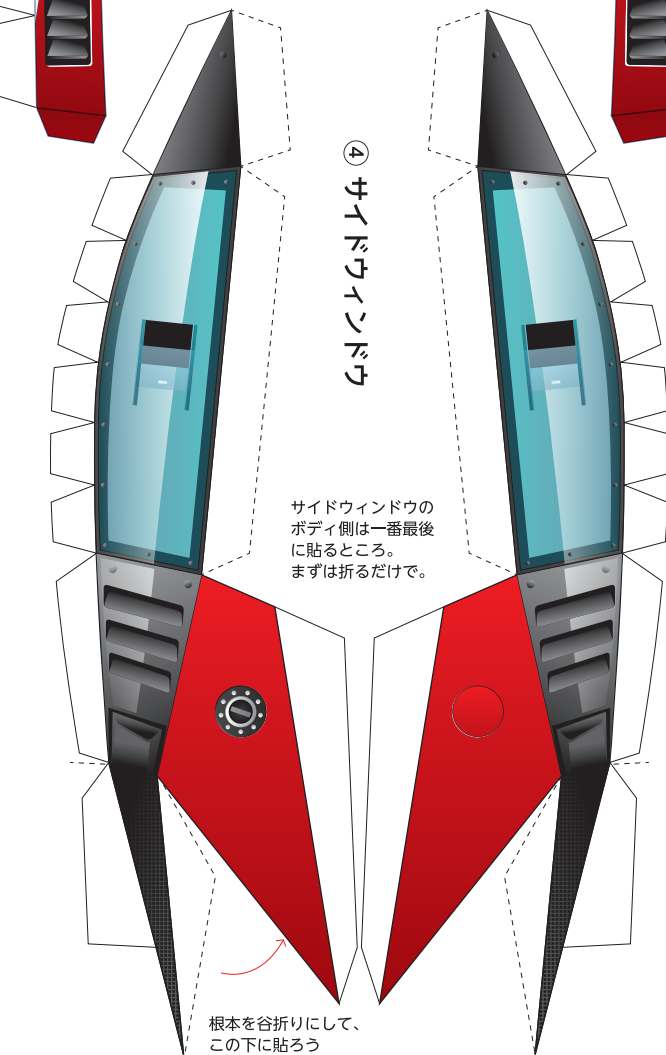
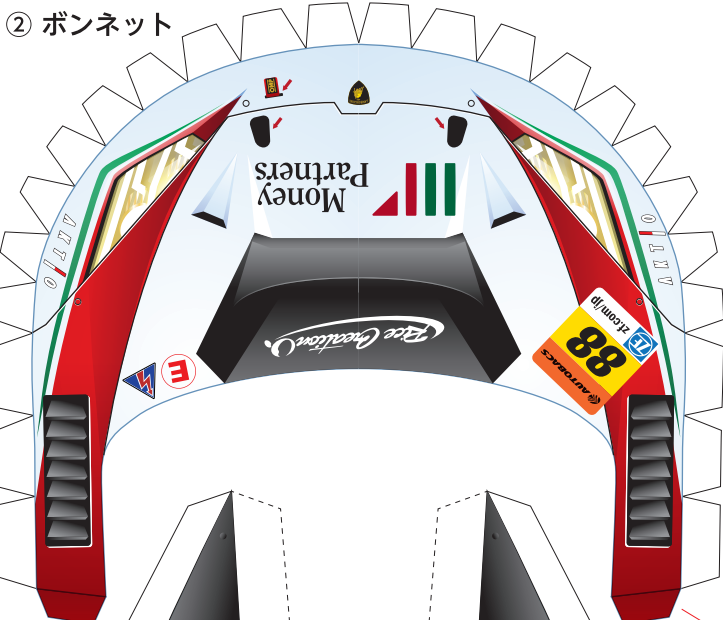
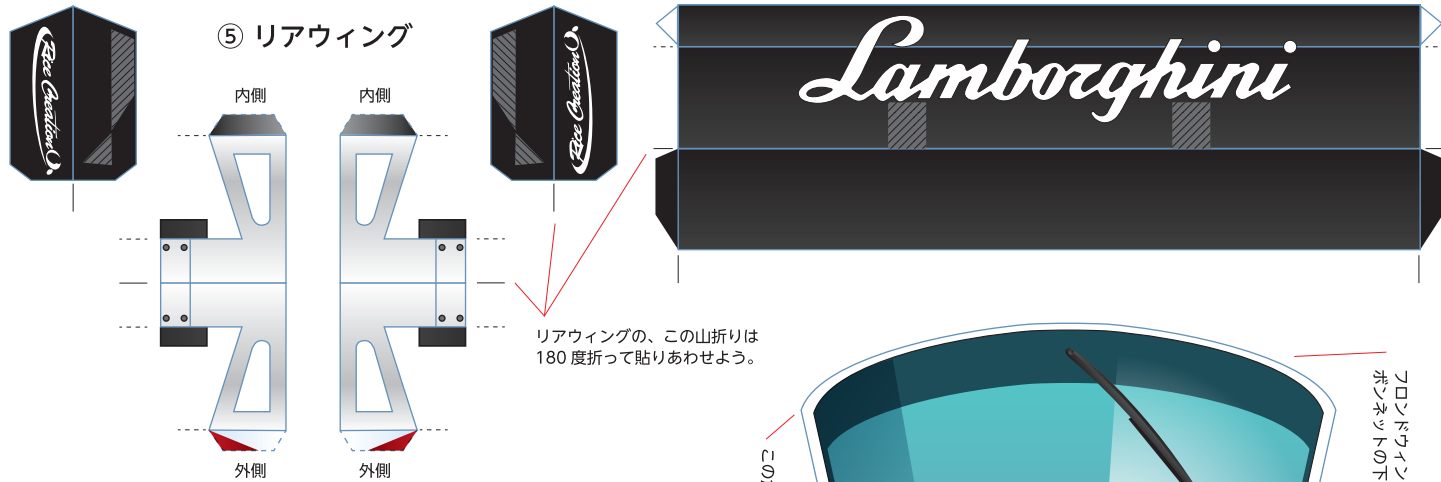
ココはリアから出っ張るように。

90度折って、前輪の下にある緑の○と貼りあわせよう。

⑥ 補強板

ココはタイヤの裏に貼ろう。

Copyright © MONEY PARTNERS CO., LTD All rights reserved.



根本を谷折りにして、この下に貼ろう